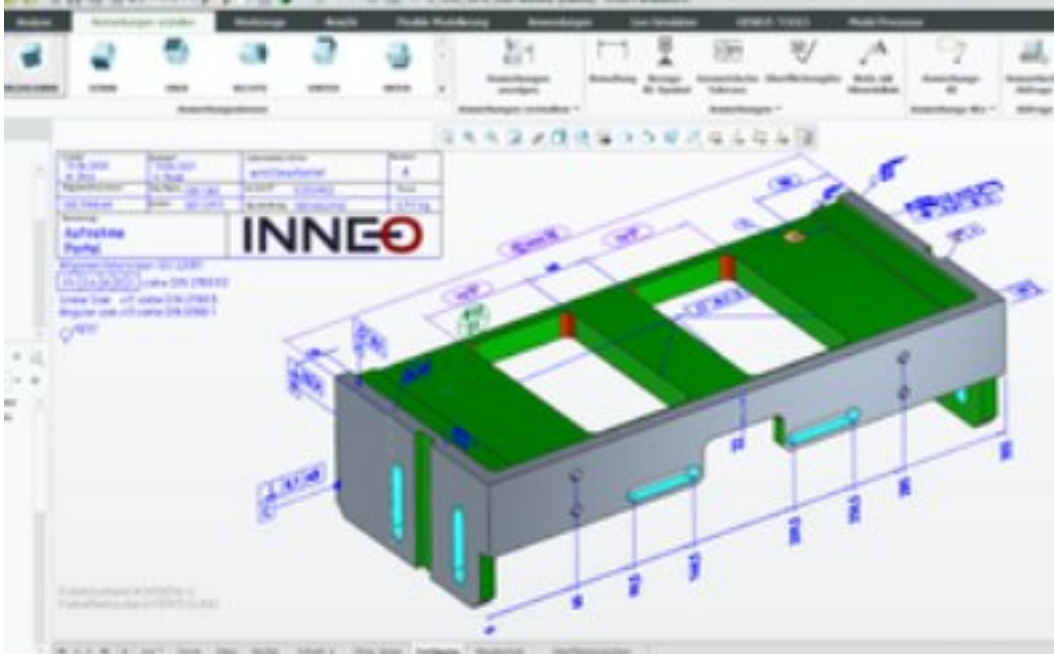


Model Based Definition – digitale Produktdefinition



Engineering Dialog

Exklusiv für unsere Kunden mit Servicevertrag bieten wir ein cleveres Veranstaltungskonzept an – den Engineering Dialog. In angenehmer Atmosphäre haben Sie mehrmals im Jahr die Gelegenheit zum Austausch mit unseren Experten. Erfahren Sie aus erster Hand aktuelle PTC-Produktneuheiten und erhalten Sie Infos zu INNEO-Applikationen. Lernen Sie neue Lösungen für die Produktentwicklung kennen und vertiefen Sie Ihr Wissen rund um Ihre PTC-Software oder eingesetzte Add-Ons durch nützliche Tipps & Tricks. Nutzen Sie zudem die Chance und erweitern Sie Ihr persönliches Netzwerk mit wertvollen Kontakten. Die Teilnahme am Engineering Dialog ist für alle Kunden mit einem INNEO Servicevertrag bzw. Subscription kostenlos.

[Engineering Dialog: Model Based Definition – digitale Produktdefinition](#)

In diesem Engineering Dialog geben wir Ihnen einen Überblick, wie Sie mit Creo nahezu alle relevanten Fertigungsinformationen in Ihre 3D-Modelle einbetten können, um diese in einer durchgängigen Prozesskette zu nutzen.

Agenda:

- Überblick: Welchen Nutzen bringt und wie funktioniert Model Based Definition?
- Welche Möglichkeiten hat Creo Parametric für MBD an Bord?
 - Bemaßungen, Form- und Lagetoleranzen, Oberflächenzeichen, ...
- Erweiterte Viewing-Konzepte mit 3D-Anmerkungen
- Fertigungsinformationen durchgängig nutzen und an externe Fertiger übergeben.
- Tipps und Tricks für die tägliche Anwendung

Anmeldung und weitere Details

Beginn:

Wednesday, April 17, 2024, 1:30 PM Uhr

Ende:

Wednesday, April 17, 2024, 5:00 PM Uhr

Veranstaltungsort:

Cologne

Germany

Website & Anmeldung:

<https://www.ptc.com/de/events/engineering-dialog-koln>